

Inspiron 15

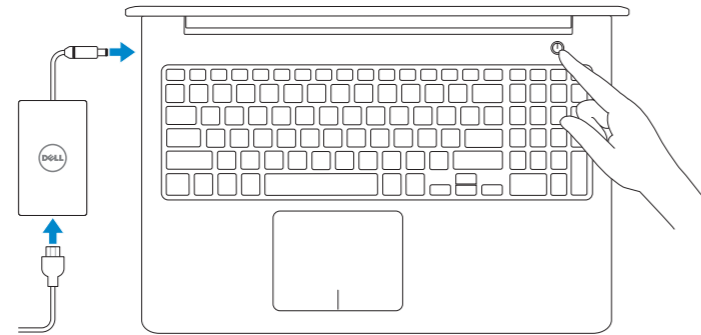
5000 Series

Quick Start Guide

Οδηγός γρήγορης έναρξης
Guia de iniciação rápida
Краткое руководство по началу работы
מדריך התחלה מהירה

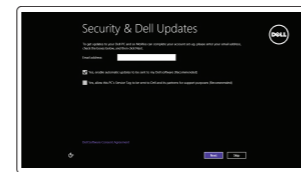
1 Connect the power adapter and press the power button

Συνδέστε τον προσαρμογέα ισχύος και πιέστε το κουμπί τροφοδοσίας
Ligar o adaptador de alimentação e premir o botão de energia
Подключите адаптер источника питания и нажмите на кнопку питания
חבר את מתאם החשמל ולחץ על לחצן ההפעלה



2 Finish Windows setup

Τελειώστε την εγκατάσταση των Windows | Concluir a configuração do Windows
Завершите установку Windows | הגדרת Windows הסתיימה



Enable security and updates

Ενεργοποιήστε τις ρυθμίσεις για την ασφάλεια και τις ενημερώσεις
Activar funcionalidades de segurança e actualizações

Включите службы обеспечения безопасности и автоматического обновления
אפשר אבטחה ועדכונים

Connect to your network

Συνδεθείτε στο δίκτυό σας
Estabelecer ligação à rede
Подключитесь к сети
התחבר לרשת



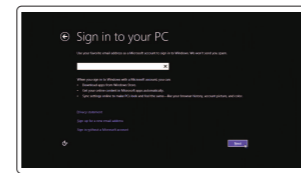
NOTE: If you are connecting to a secured wireless network, enter the password for the wireless network access when prompted.

ΣΗΜΕΙΩΣΗ: Αν πρόκειται να συνδεθείτε σε ασφαλές ασύρματο δίκτυο, πληκτρολογήστε τον κωδικό πρόσβασης στο ασύρματο δίκτυο όταν παρουσιαστεί η σχετική προτροπή.

NOTA: Se estiver a estabelecer ligação a uma rede sem fios protegida, quando for solicitado, digite a palavra-passe de acesso à rede sem fios.

ПРИМЕЧАНИЕ: В случае подключения к защищенной беспроводной сети при появлении подсказки введите пароль для доступа к беспроводной сети.

הערה: אם אתה מתחבר לרשת אלחוטית מאובטחת, הזן את סיסמת הגישה לרשת האלחוטית כשתבקש לעשות זאת.



Sign in to your Microsoft account or create a local account

Συνδεθείτε στον λογαριασμό σας στη Microsoft ή δημιουργήστε τοπικό λογαριασμό
Iniciar sessão numa conta Microsoft ou criar uma conta local

Войдите в учетную запись Microsoft или создайте локальную учетную запись
היכנס לחשבון Microsoft שלך או צור חשבון מקומי

Locate your Dell apps

Εντοπισμός των εφαρμογών Dell | Localizar as aplicações Dell
Найдите свои приложения Dell | אתר את יישומי Dell שלך



Register your computer

Δηλώστε τον υπολογιστή σας | Registrar o computador
Зарегистрируйте компьютер | רשום את המחשב שלך



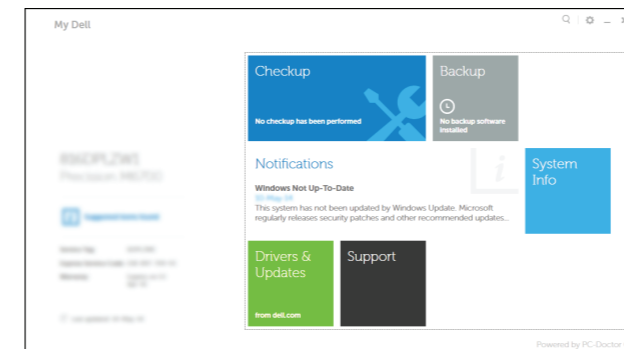
Dell Backup and Recovery

Εφαρμογή Δημιουργία αντιγράφων ασφαλείας και αποκατάσταση της Dell
Dell Backup and Recovery
Утилита Dell Backup and Recovery
Dell Backup and Recovery



My Dell

H Dell μου | Meu Dell
Мой компьютер Dell | שלי Dell



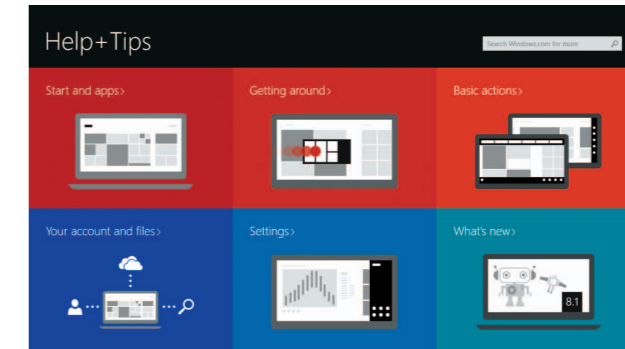
Learn how to use Windows

Εκμάθηση χρήσης των Windows | Aprender a utilizar o Windows
Научитесь пользоваться Windows | Windows-ב-למשלם איך ללמוד



Help and Tips

Βοήθεια και συμβουλές | Ajuda e sugestões
Помощь и подсказки | עזרה ועצות



Product support and manuals

Υποστήριξη και εγχειρίδια προϊόντων
Suporte de produtos e manuais
Техническая поддержка и руководства по продуктам
תמיכה ומדריכים למוצר

dell.com/support
dell.com/support/manuals
dell.com/windows8

Contact Dell

Επικοινωνία με την Dell | Contactar a Dell
Обратитесь в компанию Dell | Dell אל הנא

dell.com/contactdell

Regulatory and safety

Ρυθμιστικοί φορείς και ασφάλεια | Regulamentos e segurança
Соответствие стандартам и технике безопасности | תקנות ובטיחות

dell.com/regulatory_compliance

Regulatory model

Μοντέλο κατά τους ρυθμιστικούς φορείς | Modelo regulamentar
Модель согласно нормативной документации | דגם תקינה

P39F

Regulatory type

Τύπος κατά τους ρυθμιστικούς φορείς | Tipo regulamentar
Тип согласно нормативной документации | סוג תקינה

P39F001

Computer model

Μοντέλο υπολογιστή | Modelo do computador
Модель компьютера | דגם מחשב

Inspiron 5548



Scan to access
how-to information

Dell.com/URL/Inspiron/15



© 2014 Dell Inc.
© 2014 Microsoft Corporation.



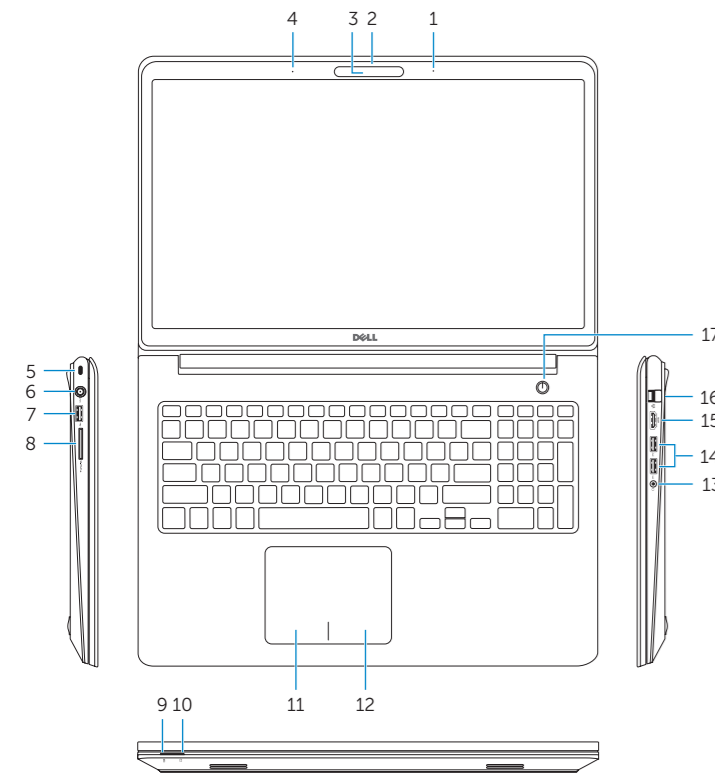
0794HDA00



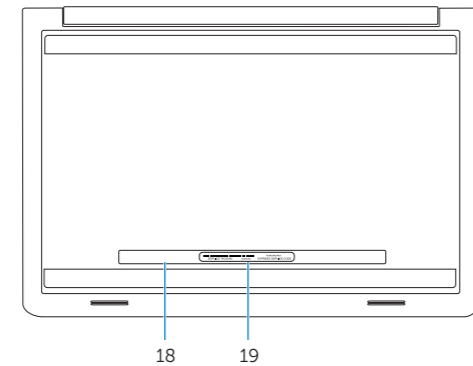
Printed in China.
2014-10

Features

Δυνατότητες | Funcionalidades | Характеристики | תכונות



- | | |
|---|-----------------------|
| 1. Right microphone | 11. Left-click area |
| 2. Intel RealSense 3D camera – optional | 12. Right-click area |
| 3. Camera-status light | 13. Headset port |
| 4. Left microphone | 14. USB 3.0 ports (2) |
| 5. Security-cable slot | 15. HDMI port |
| 6. Power-adaptor port | 16. Network port |
| 7. USB 2.0 port | 17. Power button |
| 8. Media-card reader | 18. Regulatory label |
| 9. Power and battery-status light | 19. Service Tag label |
| 10. Hard-drive status light | |



- | | |
|---|--------------------------------|
| 1. Δεξί μικρόφωνο | 11. Περιοχή αριστερού κλικ |
| 2. Τριδιάστατη κάμερα Intel RealSense – προαιρετικά | 12. Περιοχή δεξιού κλικ |
| 3. Λυχνία κατάστασης κάμερας | 13. Θύρα ακουστικών |
| 4. Αριστερό μικρόφωνο | 14. Θύρες USB 3.0 (2) |
| 5. Υποδοχή καλωδίου ασφαλείας | 15. Θύρα HDMI |
| 6. Θύρα προσαρμογέα ισχύος | 16. Θύρα δικτύου |
| 7. Θύρα USB 2.0 | 17. Κουμπί τροφοδοσίας |
| 8. Πρόγραμμα ανάγνωσης καρτών πολυμέσων | 18. Ετικέτα ρυθμιστικών φορέων |
| 9. Λυχνία κατάστασης τροφοδοσίας και μπαταρίας | 19. Ετικέτα εξυπηρέτησης |
| 10. Λυχνία κατάστασης σκληρού δίσκου | |

- | | |
|--|---|
| 1. Microfone direito | 11. Área de clique com o botão esquerdo |
| 2. Câmara 3D Intel RealSense – opcional | 12. Área de clique com o botão direito |
| 3. Luz de estado da câmara | 13. Porta de auscultadores |
| 4. Microfone esquerdo | 14. Portas USB 3.0 (2) |
| 5. Ranhura do cabo de segurança | 15. Porta HDMI |
| 6. Porta do adaptador de alimentação | 16. Porta de rede |
| 7. Porta USB 2.0 | 17. Botão de alimentação |
| 8. Leitor de cartões de memória | 18. Etiqueta regulamentar |
| 9. Luz de energia e estado da bateria | 19. Etiqueta de serviço |
| 10. Luz de estado da unidade de disco rígido | |

- | | |
|---|---------------------------------------|
| 1. Правый микрофон | 11. Область щелчка левой кнопки мыши |
| 2. Камера Intel RealSense 3D – заказывается дополнительно | 12. Область щелчка правой кнопки мыши |
| 3. Индикатор состояния камеры | 13. Порт для наушников |
| 4. Левый микрофон | 14. Порты USB 3.0 (2) |
| 5. Гнездо защитного кабеля | 15. Порт HDMI |
| 6. Порт адаптера питания | 16. Сетевой порт |
| 7. Порт USB 2.0 | 17. Кнопка питания |
| 8. Устройство чтения карт памяти и аккумулятора | 18. Обязательная маркировка |
| 9. Индикатор состояния питания | 19. Метка обслуживания |
| 10. Индикатор обращения к жесткому диску | |

- | | |
|--|------------------------|
| 1. מיקרופון ימני | 11. אזור לחיצה שמאלי |
| 2. מצלמת Intel של RealSense 3D – אופציונלי | 12. אזור לחיצה ימנית |
| 3. נורית מצב מצלמה | 13. יציאת אוזניים |
| 4. מיקרופון שמאלי | 14. יציאות USB 3.0 (2) |
| 5. חריץ כבל אבטחה | 15. יציאת HDMI |
| 6. יציאת מתאם חשמל | 16. יציאת רשת |
| 7. יציאת USB 2.0 | 17. לחצן הפעלה |
| 8. קורא כרטיסי מדיה | 18. תווית תקינה |
| 9. נורית מצב חשמל וסוללה | 19. תווית תג שירות |
| 10. נורית מצב כונן קשיח | |

Shortcut keys

Πλήκτρα συντόμευσης | Teclas de atalho

Клавиши быстрого доступа | מקשי קיצור

- | | |
|------------|---|
| F1 | Mute audio
Σίγαση ήχου Silenciar o áudio
Режим Без звука השתק הצלילים |
| F2 | Decrease volume
Μείωση ακουστικής έντασης Diminuir o volume
Уменьшение громкости החלל את עוצמת הקול |
| F3 | Increase volume
Αύξηση ακουστικής έντασης Aumentar o volume
Увеличение громкости הגבר את עוצמת הקול |
| F4 | Play previous track/chapter
Αναπαραγωγή προηγούμενου κομματιού/κεφαλαίου
Reproduzir a faixa/capítulo anterior
Воспроизведение предыдущей дорожки или раздела
הפעל את הרצועה/הפרק הקודמים |
| F5 | Play/Pause
Αναπαραγωγή/Παύση Reproduzir/pausa
Воспроизведение/Пауза הפעל/השהה |
| F6 | Play next track/chapter
Αναπαραγωγή επόμενου κομματιού/κεφαλαίου
Reproduzir a faixa/capítulo seguinte
Воспроизведение следующей дорожки или раздела
הפעל את הרצועה/הפרק הבאים |
| F8 | Switch to external display
Μετάβαση σε εξωτερική οθόνη Mudar para o ecrã externo
Переключение на внешний дисплей עבור אל צג חיצוני |
| F9 | Open Search charm
Άνοιγμα συμβόλου Search (Αναζήτηση) Abrir o atalho Procurar
Чудо-кнопка «Поиск» פתח את צ'ארם החיפוש |
| F10 | Toggle keyboard backlight (optional)
Εναλλαγή οπίσθιου φωτισμού πληκτρολογίου (προαιρετικά)
Ligar/Desligar retroiluminação do teclado (opcional)
Переключение подсветки клавиатуры (заказывается дополнительно)
(הפעל/השבט תאורה אחורית של המקלדת (אופציונלי)) |

- | | |
|---------------------------|---|
| F11 | Decrease brightness
Μείωση φωτεινότητας Diminuir o brilho
Уменьшение яркости הפחת את רמת הבהירות |
| F12 | Increase brightness
Αύξηση φωτεινότητας Aumentar o brilho
Увеличение яркости הגבר את רמת הבהירות |
| Fn + PrtScr | Turn off/on wireless
Ενεργοποίηση/Απενεργοποίηση ασύρματης επικοινωνίας
Ligar/desligar a transmissão sem fios
Включение или выключение беспроводной сети
הפעל/השבט פעילות אלחוטי |
| Fn + Esc | Toggle Fn-key lock
Εναλλαγή κλειδώματος πλήκτρου Fn
Ligar/desligar bloqueio da tecla Fn
Клавиша Fn - переключатель блокировки
החלף מצב נעילת מקש Fn |

NOTE: For more information, see *Specifications* at [dell.com/support](https://www.dell.com/support).
ΣΗΜΕΙΩΣΗ: Για περισσότερες πληροφορίες, ανατρέξτε στην ενότητα *Προδιαγραφές* στον ιστότοπο [dell.com/support](https://www.dell.com/support).
NOTA: Para mais informações, consulte *Especificações* em [dell.com/support](https://www.dell.com/support).
ПРИМЕЧАНИЕ: Для получения дополнительной информации, см. раздел *Характеристики* на [dell.com/support](https://www.dell.com/support).

הערה: לקבלת מידע נוסף, ראה *מפרט* באתר [dell.com/support](https://www.dell.com/support).